

# Monet

CLAUDE MONET  
(1840 – 1926)



# Monet

CLAUDE MONET  
(1840 – 1926)

## Portrait de Suzanne aux Soleils, 1890

- Huile sur toile. - Oil on canvas.
- Cachet de la signature en bas à gauche - Stamp of the signature lower left.
- 162 x 107 cm - 63 3/4 in x 42 in

## Provenance

Théodore Butler, gift from Claude Monet in 1921.  
James Butler, New York.  
Mme Butler, New York.  
Collection particulière - Private Collection.

## Bibliographie - Bibliography

- O. Mirbeau, Claude Monet, in: L'Art dans les deux Mondes, 7 Mars 1891, p. 185.
- L. Cabot Perry, Reminiscences of Claude Monet from 1889 to 1909, in American Magazine of Art, Mars 1927, p. 123.
- Daniel Wildenstein, Claude Monet, Biographie et Catalogue raisonné, La Bibliothèque des Arts, Lausanne-Paris, 1979, tome III, n° 1261, repr. p. 136.
- Virginia Spate, Claude Monet, La Couleur du Temps, Thames and Hudson, p. 212, n° 229 et repr.
- Paul Hayes Tucker, Monet Le triomphe de la lumière, Paris, 1990, Flammarion, fig. 43, repr. p. 104



## Expositions - Exhibitions

- 1999 Milano, Palazzo Reale, L'Anima e il Volto. Ritratto e fisiognomica da Leonardo a Bacon, 30 ottobre 1998 - 14 marzo, p. 432 et repr. p. 433.
- 2000 Rome, Complesso del Vittoriano, Monet, Il Maestro della Luce, 4 mars - 25 juin, p. 109 n°14 et reproduit p. 43.
- 2001 Japon The Yamaguchi Prefectural Museum of Art, Claude Monet, 5 juillet-30 septembre, p.128 n°40 et reproduit p.129.
- 2003 Roma Complesso del Vittoriano, Ritratti e Figure, Capolavori impressionisti, 7 mars-6 juillet, p.148 et repr. p.149.
- 2007 Seoul Museum of Art, Monet, From instant to Eternity, 6 juin – 26 septembre, com. p. 110, repr. p. 111

# Monet

CLAUDE MONET  
(1840 – 1926)



1890

1283

### 1890 PORTRAIT DE SUZANNE AUX SOLEILS

T. h. 1,02 : 1,107

Alfred Fleury explique l'évidente mélancolie de sa fille Suzanne qui se penche sur la promenade de son appartement au 6 Avenue 1890 (cf. notice posthume n° 142).

Reproduction: G. Bédou, G. Bédou, in: *L'Art et l'Industrie*, Paris, 1980, p. 100. - A. C. G. Bédou, *Reproduction d'Art*, Paris, 1980, p. 100. - *Art et Industrie*, Paris, 1980, p. 100.

Reproduction: *Portrait de Suzanne aux soleils*, Paris, 1980, p. 100. - *Art et Industrie*, Paris, 1980, p. 100.

1282

### 1890 LES ÎLES À PORT-VILLEZ

T. h. 0,60 : 1,100

Népot h. g. - Claude Monet 20

Les petites îles de la Seine, enjambées par deux pontons, apparaissent devant les fenêtres de Port-Villez à droite, à gauche, la rive de Giverny. Les arbres sont balayés par le vent d'ouest.

Reproduction: *Portrait de Suzanne aux soleils*, Paris, 1980, p. 100. - *Art et Industrie*, Paris, 1980, p. 100. - *Art et Industrie*, Paris, 1980, p. 100. - *Art et Industrie*, Paris, 1980, p. 100.

Reproduction: *Portrait de Suzanne aux soleils*, Paris, 1980, p. 100. - *Art et Industrie*, Paris, 1980, p. 100. - *Art et Industrie*, Paris, 1980, p. 100.

1281

### 1890 LA SEINE À PORT-VILLEZ

T. h. 0,62 : 1,092

Népot h. g. - Claude Monet

12 x 12

Reproduction: *Portrait de Suzanne aux soleils*, Paris, 1980, p. 100. - *Art et Industrie*, Paris, 1980, p. 100. - *Art et Industrie*, Paris, 1980, p. 100. - *Art et Industrie*, Paris, 1980, p. 100.

Reproduction: *Portrait de Suzanne aux soleils*, Paris, 1980, p. 100. - *Art et Industrie*, Paris, 1980, p. 100. - *Art et Industrie*, Paris, 1980, p. 100.

Reproduction: *Portrait de Suzanne aux soleils*, Paris, 1980, p. 100. - *Art et Industrie*, Paris, 1980, p. 100. - *Art et Industrie*, Paris, 1980, p. 100.

1890

1284

### 1890 LE COUP DE VENT

T. h. 0,60 : 1,100

Népot h. g. posthume - Claude Monet 22

Peint en 1890 comme le n° 1282, mais par vent d'est. Au service du tableau on peut lire: «Portrait sans soleil, Claude Monet».

Reproduction: *Portrait de Suzanne aux soleils*, Paris, 1980, p. 100. - *Art et Industrie*, Paris, 1980, p. 100. - *Art et Industrie*, Paris, 1980, p. 100.

1285

### 1890 L'ÎLE AU SABLE DE PORT-VILLEZ

T. h. 0,62 : 1,092

Népot h. g. posthume - Claude Monet 24

Le titre et dessin à l'encre pour le premier projet de la rive de Port-Villez. L'île au sable, dans le titre, ne figure que comme un élément du paysage de Port-Villez, devant se trouver en Seine, à proximité de l'île aux Oies et Monet n'estait pas habité.

Reproduction: *Portrait de Suzanne aux soleils*, Paris, 1980, p. 100. - *Art et Industrie*, Paris, 1980, p. 100. - *Art et Industrie*, Paris, 1980, p. 100.

Reproduction: *Portrait de Suzanne aux soleils*, Paris, 1980, p. 100. - *Art et Industrie*, Paris, 1980, p. 100. - *Art et Industrie*, Paris, 1980, p. 100.

1286

### 1890 MEULES, FIN DE L'ÉTÉ, EFFET DE MATIN

T. h. 0,60 : 1,100

Népot h. g. - Claude Monet 25

Monet entreprenait dans le titre de ce tableau, en 1890, une grande série de Meules après le succès de 1889. C'est alors qu'il écrivait les lettres de fin de l'été et d'automne que nous présentons ici, et comprise celle qui a été dessinée en 1890 à l'exposition de l'Exposition chez Durand-Ruel au mois de mai. Le premier effet de matin est peint en regardant vers le sud-ouest, les dimensions des meules ont été choisies pour la série que de la Seine, de Port-Villez au Grand Val.

Reproduction: *Portrait de Suzanne aux soleils*, Paris, 1980, p. 100. - *Art et Industrie*, Paris, 1980, p. 100. - *Art et Industrie*, Paris, 1980, p. 100.

Reproduction: *Portrait de Suzanne aux soleils*, Paris, 1980, p. 100. - *Art et Industrie*, Paris, 1980, p. 100. - *Art et Industrie*, Paris, 1980, p. 100.

Reproduction: *Portrait de Suzanne aux soleils*, Paris, 1980, p. 100. - *Art et Industrie*, Paris, 1980, p. 100. - *Art et Industrie*, Paris, 1980, p. 100.

1890



1284



1286



1286



1286





# Monet

CLAUDE MONET  
(1840 – 1926)

**Bernard GOMEZ**



Art d'Asie  
Expert agréé par les Ministères du patrimoine Chinois  
Diplômé National des Beaux-arts  
Diplômé National A.E.P  
Professeur d'Art à l'Université de Shanghai

Cher Monsieur

En référence au tableau de Claude Monet "Suzanne aux soleils" 1890 mesurant 162 x 107 cm, et après avoir vu la documentation qui accompagne cet important tableau je peux, à mon avis, pouvoir dire que son estimation de vente sera de dix-huit millions d'euros. ( 18 Millions d'Euros )

L'actuel situation de marché fait que les œuvres de cette importance puissent faire des prix encore plus importants dans le marché des ventes aux enchères.

Je suis spécialiste des ventes aux enchères depuis 1985 et aussi spécialiste de l'Asie, et diplômé national des Beaux-Arts ...

Aussi et à ces deux titres ,

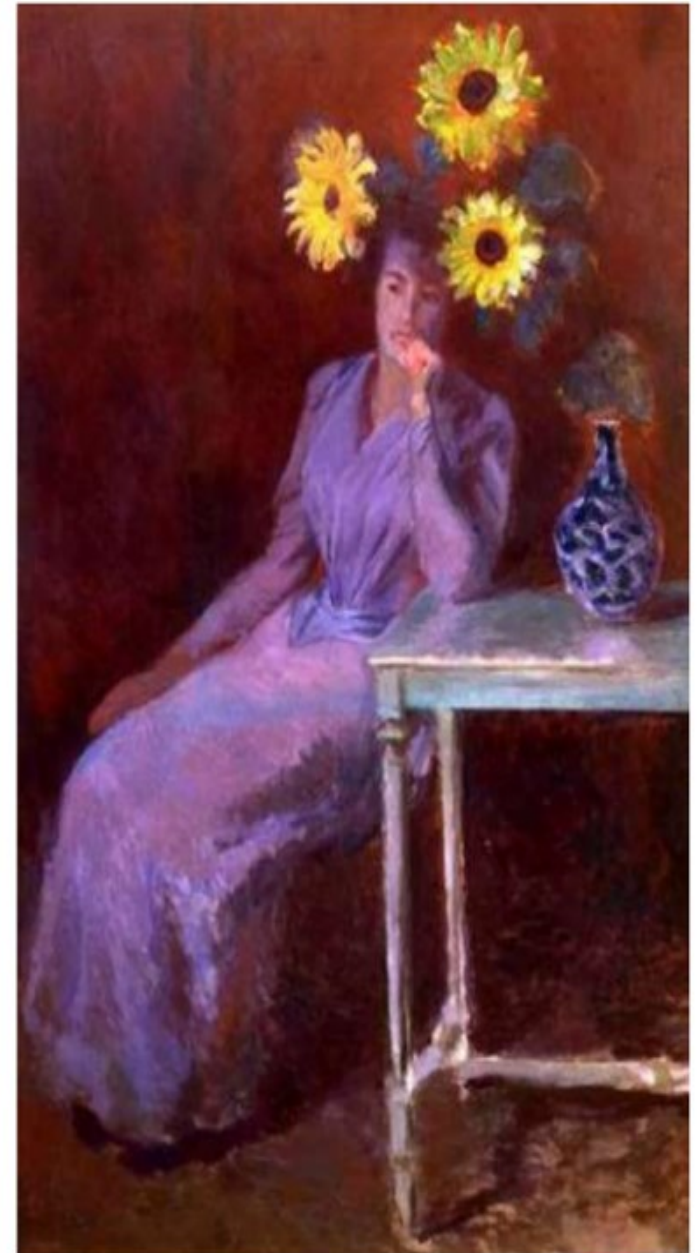
Le premier en tant que spécialiste de l'Asie j'ai travaillé depuis de longues années sur d' importants tableaux impressionnistes et autres œuvres très importantes pour ma clientèle chinoise,

Mais aussi au titre de mon diplôme national des Beaux-Arts j'ai toujours travaillé dans la peinture , et je peux confirmer que cette Œuvre de Monet « Suzanne aux soleils » 1890 ne cessera jamais de prendre de la valeur comme beaucoup d'autres œuvres de même niveau.

Pour avoir une estimation plus précise j'aurais besoin de pouvoir voir l'œuvre pour évaluer son état conservatif.

Fait à Paris le 29 novembre 2021 , Pour valoir et servir ce que de droit.

Cabinet d'Expertises  
B.Gomez



# Monet

CLAUDE MONET  
(1840 – 1926)

Paris, November 2 2017  
N/Réf. : RC 17-11-02

## CONDITION REPORT

Concerning a painting by Claude Monet.

Naked eye examination  
Binocular examination  
UV light examination

### Artwork identification

- Artist : Claude Monet
- Title : Portrait of Suzanne aux soleils
- Technique : oil on canvas
- Dimensions : 160,7 x 106 cm
- Signed lower left

### Presentation

The artwork is presented with a Louis XV style frame, gilt with gold leaves, in a good state of conservation.

Artist's signature



Pictorial layer



Support



## Labels on the stretcher



### State of conservation of the canvas and stretcher

The painting is carried out on a linen canvas with a tight weave. It presents a regular tension on its stretcher (probably original) in a good state of conservation. All the keys are missing. The canvas is fixed with tacks.

After a test made on the upper right turn-over edge, a canvas was noticed, used to strengthen the tacking edges. It is certainly due to a prior restoration.

Many stains due to the application of the restoration's varnish are visible on the back of the canvas.